

Explications Birch

Fournitures : 3 pelotes de Kid Silk Haze

Aiguille n°5

Echantillon : 10cm = 20 m. et 32 rgs, avec les aiguilles n°5 en motif

Dimensions : 203 cm de large et 102 cm de long après repassage.

Avec les aig. n°5 et en utilisant la méthode montage de mailles pour dentelle au tricot, monter 299 mailles.

Rg 1 (end trav.) : *2 m. ens torse, 5 m. end, 2 m. end ens, 1 jeté, 1 m end, 1 jeté, répéter depuis * jusqu'aux 9 dernières m, 2 m end ens torse, 5 m endroit, 2 m end ens.

Version jersey endroit

Rg 2, 4, 6 : tric env.

Version point mousse

Rg 2, 4, 6 : tric end.

Les deux versions

Rg 3 : *2 m. ens torse, 3 m. end, 2 m. end ens, 1 m. end, 1 jeté, 1 m. end, 1 jeté, 1 m. end, rép depuis * jusqu'aux 7 dernières mailles, 2 m. ens torse, 3 m. end, 2 m. end ens

Rg 5 : 2 m. ens torse, 1 m. end, 2 m. end ens, 2 m end, 1 jeté, 1 m end, 1 jeté, 2 m end, répéter depuis * jusqu'aux 5 dernières mailles, 2 m. ens torse, 1 m. end, 2 m. end ens

Rg 7 : *glisser 1 maille, 2 m end ens, faire passer la maille gl par-dessus la maille obtenue, 3 m end, 1 jeté, 1 m end, 1 jeté, 3 m end, répéter depuis * jusqu'aux 3 dernières mailles, glisser 1 maille, 2 m end ens, faire passer la maille gl par-dessus la maille obtenue

Version jersey endroit

Rg 8 : 2 m env ens, tricoter envers jusqu'aux deux dernières mailles, 2 m env ens torse.

Version point mousse

Rg 8 : 2 m end ens torse, tricoter endroit jusqu'aux deux dernières mailles, 2 m end ens.

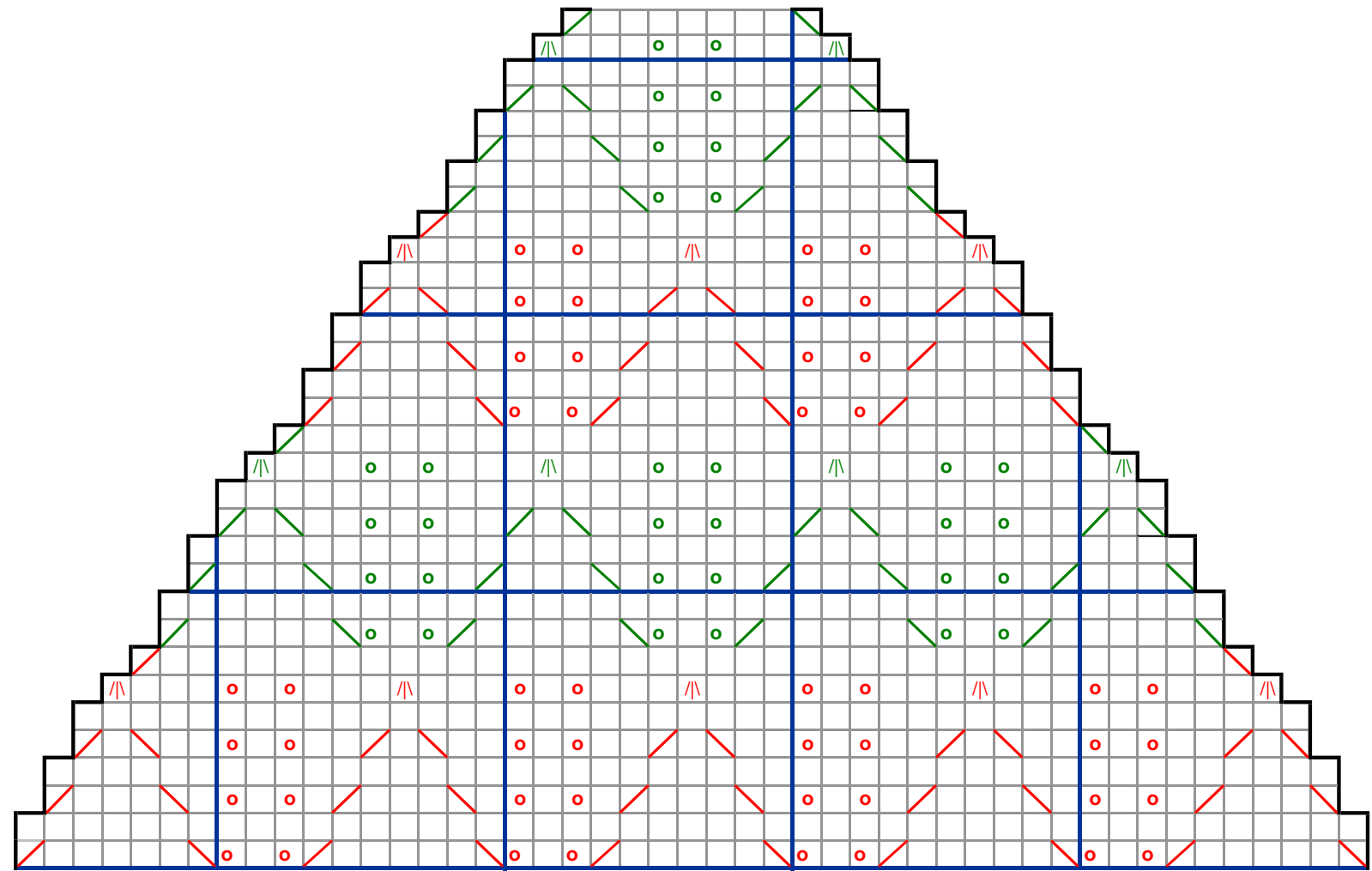
Ces 8 rangs forment le motif et placent les diminutions -10 m. diminuées pour chaque répétition de 8 rgs de motif. 289 m.

Continuer en motif jusqu'à ce qu'il reste 3 m, en terminant par un rang sur l'envers du travail.

Rg suivant (env travail) : 3 m env ens, nouer.

Birch Pattern swatch on 49 stitches (extend pattern by multiples of 10s)

Row stitches



| Row | stitches |
|-----|----------|
| 32 | 9 |
| 31 | 11 |
| 30 | 13 |
| 29 | 15 |
| 28 | 17 |
| 27 | 19 |
| 26 | 21 |
| 25 | 23 |
| 24 | 25 |
| 23 | 27 |
| 22 | 29 |
| 21 | 31 |
| 20 | 33 |
| 19 | 35 |
| 18 | 37 |
| 17 | 39 |
| 16 | 41 |
| 15 | 43 |
| 14 | 45 |
| 13 | 47 |
| 12 | 49 |
| 11 | 51 |
| 10 | 53 |
| 9 | 55 |
| 8 | 57 |
| 7 | 59 |
| 6 | 61 |
| 5 | 63 |
| 4 | 65 |
| 3 | 67 |
| 2 | 69 |
| 1 | 71 |

1 2 3 4 5 6 7 8 9 10 11 12 13 14 15 16 17 18 19 20 21 22 23 24 25 26 27 28 29 30 31 32 33 34 35 36 37 38 39 40 41 42 43 44 45 46 47 48 49 stitches

swatch on 49 stitches

- | | | | | | |
|--|--|-------------------------------------|--|--|---|
| | | = knit 2 together | | | = yarn forward |
| | | = knit 2 together through back loop | | | = slip 1 stitch, knit 2 together, pass slipped stitch over. |