


**PULL FEMME**  
N° 417-T4-189



■ **TAILLES**

1) 34/36 - 2) 38/40 - 3) 42/44 - 4) 46/48 - 5) 50/52

■ **QUALITÉ de PHILDAR (Nombre de pelotes)**

| QUALITE        | COLORES | 34/36 | 38/40 | 42/44 | 46/48 | 50/52 |
|----------------|---------|-------|-------|-------|-------|-------|
| PURE LAINE 3,5 | CHAMEAU | 11    | 12    | 13    | 14    | 16    |

■ **Composition du modèle:**

100 % Laine

■ **AIGUILLES**

N° 3,5. - Aig. à torsade

■ **FOURNITURES**

Commercialisées chez PHILDAR  
2 arrêts de mailles - Anneaux marqueurs  
3 boutons Ø 27 mm réf: 475 821 0008

■ **POINTS EMPLOYÉS**

**Côtes fantaisie** (voir diagramme) - **Pt fantaisie n° 1 et n° 2** (voir diagrammes) - **Pt de godron**: 2 rgs de jersey env., 2 rgs de jersey endr. répéter toujours ces 4 rgs

■ **Dim. simples à 5 m. du bord:**

Tric. ttes les m. sauf 7 tric. 2 m. ens. puis le reste des m.

■ **Dim. double à 5 m. du bord:**

Tric. ttes les m. sauf 8 tric. 3 m. ens. puis le reste des m.

■ **Jersey endroit**

■ **ÉCHANTILLONS**

**Important** : ils sont indispensable à la réalisation d'un tricot aux bonnes dimensions

10 cm de pt fantaisie n° 1 aig. n° 3,5 = 25 m. et 30 rgs.

10 cm de pt de godron étiré en hauteur, aig. n° 3,5 = 20 m. et 32 rgs.

■ **DOS**

✕ → Monter: 1) 104 m. - 2) 108 m. - 3) 120 m. - 4) 132 m. - 5) 144 m., aig. n° 3,5, tric. en côtes fantaisie (voir diagramme) en commençant par la: 1) 3e m. - 2) 1ère m. - 3) 9e m. - 4) 3e m. - 5) 11e m. du diagramme pendant 12 cm.(36 rgs)  
On a 4 m. endr. sur l'endr. au milieu du trav.

▲→Cont., en pt fantaisie n°1, (voir diagramme) pendant 14 cm.

▣→A 26 cm de haut. tot. cont. en pt de godron (voir pts employés) en répartissant :

1) 22 dim. - 2) 20 dim. - 3) 24 dim. - 4) 28 dim. - 5) 28 dim. sur le

1er rg:

Il reste: 1) 82 m. - 2) 88 m. - 3) 96 m. - 4) 104 m. - 5) 116 m.

■→A 11cm (36 rgs) de pt de godron, former le raglan en rab. de ch. côté: 1 x 3 m. puis :

1) \* 4 rgs plus haut: 1 x 1 m., ts les 2 rgs: 2 x 1 m.\* répéter de \*à\* 5 fs, ts les 2 rgs: 9 x 1 m.

2) \* 4 rgs plus haut: 1 x 1 m., ts les 2 rgs: 3 x 1 m.\* répéter de \*à\* 4 fs, ts les 2 rgs: 11 x 1 m.

3) ts les 4 rgs: 2 x 1 m. et ts les 2 rgs: 29 x 1 m.

4) ts les 2 rgs: 34 x 1 m.

5) ts les 2 rgs: \* 1 x 2 m. et 3 x 1 m.\* répéter de \*à\* 4 fs ts les 2 rgs: 20 x 1 m.

■ **Entretemps à:**

1) 29 cm (92 rgs)

4) 32 cm (102 rgs)

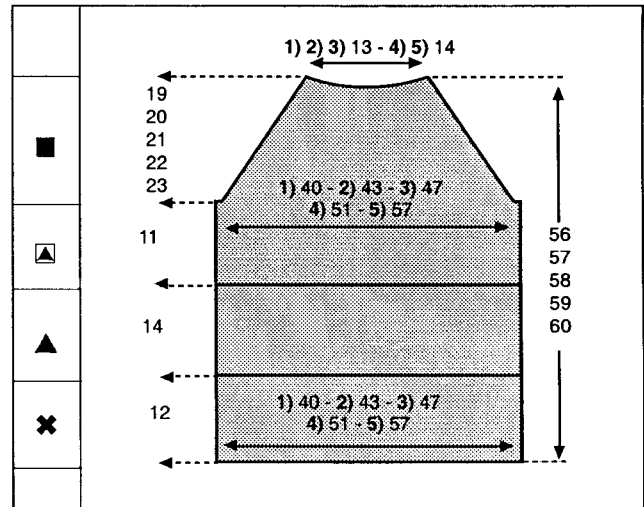
2) 30 cm (96 rgs)

5) 33 cm (106 rgs)

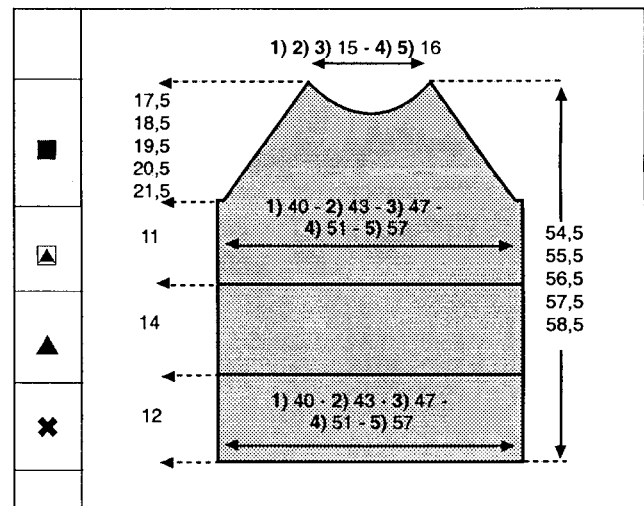
3) 31 cm (100 rgs)

de haut. de pt de godron, former l'encol. en rab. les: 1) 2) 3) 12 m.

- 4) 5) 14 m. centr. puis cont. un côté à la fs en rab. côté encol. ts les 2 rgs: 2 x 4 m.



■ **DEVANT**



✕ → ▲→Tric. comme au dos.

▣→A 26 cm de haut. tot. cont. en pt de godron et pt fantaisie n°2 en tric. de la façon suivante:

1) 43 m. - 2) 45 m. - 3) 51 m. - 4) 57 m. - 5) 63 m. de pt de godron en répartissant: 1) 11 dim. - 2) 10 dim. - 3) 12 dim. - 4) 14 dim. - 5)

14 dim. sur le 1er rg, 18 m. de pt fantaisie n°2 (voir diagramme) et terminer par: 1) 43 m. - 2) 45 m. - 3) 51 m. - 4) 57 m. - 5) 63 m en répartissant: 1) 11 dim - 2) 10 dim. - 3) 12 dim. - 4) 14 dim. - 5) 14 dim. sur le 1er rg.

On a : 1) 82 m. 2) 88 m. 3) 96 m. 4) 104 m. 5) 116 m.

■→A 11 cm (36 rgs) de pt de godron, former le raglan en rab. de ch. côté: 1 x 3 m.

- 1) \* 4 rgs plus haut: 1 x 1 m., ts les 2 rgs: 2 x 1 m.\* répéter de \*à\* 5 fs, ts les 2 rgs: 6 x 1 m.
- 2) \* 4 rgs plus haut: 1 x 1 m., ts les 2 rgs: 3 x 1 m.\* répéter de \*à\* 4 fs, ts les 2 rgs: 8 x 1 m.
- 3) ts les 4 rgs : 2 x 1 m. et ts les 2 rgs: 26 x 1 m.
- 4) ts les 2 rgs: 31 x 1 m.
- 5) ts les 2 rgs: \* 1 x 2 m. et 3 x 1 m.\* répéter de \*à\* 4 fs ts les 2 rgs: 17 x 1 m.

Entretemps à:

- 1) 25 cm (80 rgs)                      4) 28 cm (90 rgs)
- 2) 26 cm (84 rgs)                      5) 29 cm (94 rgs)
- 3) 27 cm (88 rgs)

de haut. de pt godron, former l'encol. en rab. les: 1) 2) 3) 10 m. - 4) 5) 12 m. centr. puis cont. un côté à la fs en rab. côté encol. ts les 2 rgs: 1 x 4 m., 1 x 3 m. 1 x 2 m. et 1 x 1 m.

- |   |                     |                      |
|---|---------------------|----------------------|
| A | 1) 28,5 cm (90 rgs) | 4) 31,5 cm (100 rgs) |
|   | 2) 29,5 cm (94 rgs) | 5) 32,5 cm (104 rgs) |
|   | 3) 30,5 cm (98 rgs) |                      |

de haut. de pt de godron, rab. les 2 m. restantes

■ MANCHE GAUCHE AVEC MITAINE

POUCE

☒→Monter: 15 m. aig. n°3,5, tric. en jersey pendant 2 cm puis rab. 1 m. de ch. côté, poser un anneau marqueur sur la m. centr. et laisser en attente.

Tric. un second pouce de façon semblable.

MAIN:

(1ère partie)

☒→ Monter: 1) 40 m. - 2) 42 m. - 3) 45 m. - 4) 47 m. - 5) 50 m. aig. n° 3,5, tric. en côtes fantaisie (voir diagramme) en commençant par la: 1) 12e m. - 2) 10e m. - 3) 7e m. - 4) 5e m. - 5) 2e m. du diagramme tric. 4 cm et laisser en attente sur un arrêt de mailles

(2e partie)

☒→ Monter: 1) 18 m. - 2) 20 m. - 3) 23 m. - 4) 25 m. - 5) 28 m. aig. n° 3,5, tric. en côtes fantaisie (voir diagramme) en commençant par la: 10e m. du diagramme tric. 4 cm et laisser en attente.

\* →Reprendre les: 1) 40 m. - 2) 42 m. - 3) 45 m. - 4) 47 m. - 5) 50 m., les 13 m. du pouce puis les: 1) 18 m. - 2) 20 m. - 3) 23 m. - 4) 25 m. - 5) 28 m. de la 2e partie

On a 1) 71 m. - 2) 75 m. - 3) 81 m. - 4) 85 m. - 5) 91 m.

Cont. sur toutes les m. en côtes fantaisie sauf les 13 m. du pouce en jersey endr. en faisant de ch. côté de la m. marquée ts les 2 rgs: 6 x 1 dim. simple (soit 1 surjet simple endroit avec les 2 m. précédant la m. marquée et tric. ens. à l'endr. les 2 m. suivant la m. marquée) puis 2 rgs plus haut tric. ens. à l'endr., la m. env. et la m. marquée.

Il reste: 1) 58 m. - 2) 62 m. - 3) 68 m. - 4) 72 m. - 5) 78 m.

▲→A 9 cm de haut. tot., marquer les m. lis avec un anneau marqueur et augm. de ch. côté en reconstituant les côtes au fur et à mesure des augm.

- 1) ts les 14 rgs: 3 x 1 m. et ts les 16 rgs: 3 x 1 m.
- 2) 10 rgs plus haut: 1 x 1 m. et ts les 12 rgs: 7 x 1 m.
- 3) ts les 8 rgs: 2 x 1 m. et ts les 10 rgs: 8 x 1 m.
- 4) ts les 6 rgs: 7 x 1 m. et ts les 8 rgs: 7 x 1 m.
- 5) ts les 6 rgs: 15 x 1 m. et 8 rgs plus haut: 1 x 1 m.

☒→Entretemps: à 21 cm de haut. après les anneaux marqueurs cont. en pt fantaisie n° 1 pendant 14 cm.

●→A 35 cm de haut. après les anneaux marqueurs  
On a: 1) 70 m. - 2) 78 m. - 3) 88 m. - 4) 100 m. - 5) 110 m.

Cont. en pt de godron (voir pts employés) en répartissant: 1) 14 dim. - 2) 16 dim. - 3) 18 dim. - 4) 22 dim. - 5) 20 dim.  
Il reste: 1) 56 m. - 2) 62 m. - 3) 70 m. - 4) 78 m. - 5) 90 m.

Cont. en augm. de ch. côté: ts les 12 rgs: 2 x 1 m.  
On a: 1) 60 m. - 2) 66 m. - 3) 74 m. - 4) 82 m. - 5) 94 m.

■→A 11 cm (36 rgs) de pt de godron former le raglan en rab. de ch. côté: 1 x 3 m., tourner le trav. augm. 1 x 5 m. au bord (pour former la sous patte de boutonnage)

Puis cont. le raglan:

A droite: rab. au bord

A gauche: faire les dim. à 5 m. du bord.

- 1) \* 4 rgs plus haut: 1 x 1 m., ts les 2 rgs: 2 x 1 m.\* répéter de \*à\* 5 fs, ts les 2 rgs: 6 x 1 m.
- 2) \* 4 rgs plus haut: 1 x 1 m., ts les 2 rgs: 3 x 1 m.\* répéter de \*à\* 4 fs, ts les 2 rgs: 8 x 1 m.
- 3) ts les 4 rgs: 2 x 1 m. et ts les 2 rgs: 26 x 1 m.
- 4) ts les 2 rgs: 31 x 1 m.
- 5) ts les 2 rgs: \* 1 x 2 m. et 3 x 1 m.\* répéter de \*à\* 4 fs ts les 2 rgs: 17 x 1 m.

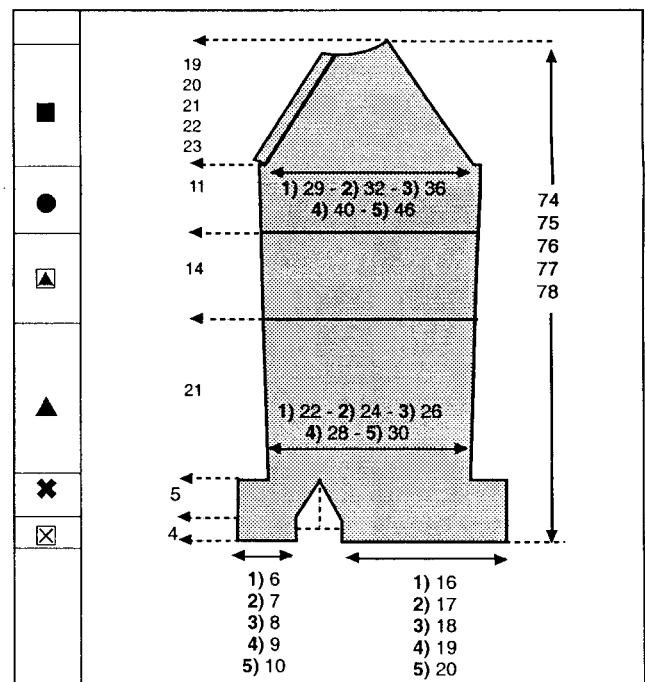
- |   |                     |                      |
|---|---------------------|----------------------|
| A | 1) 28,5 cm (90 rgs) | 4) 31,5 cm (100 rgs) |
|   | 2) 29,5 cm (94 rgs) | 5) 32,5 cm (104 rgs) |
|   | 3) 30,5 cm (98 rgs) |                      |

de haut. de pt de godron, rab.

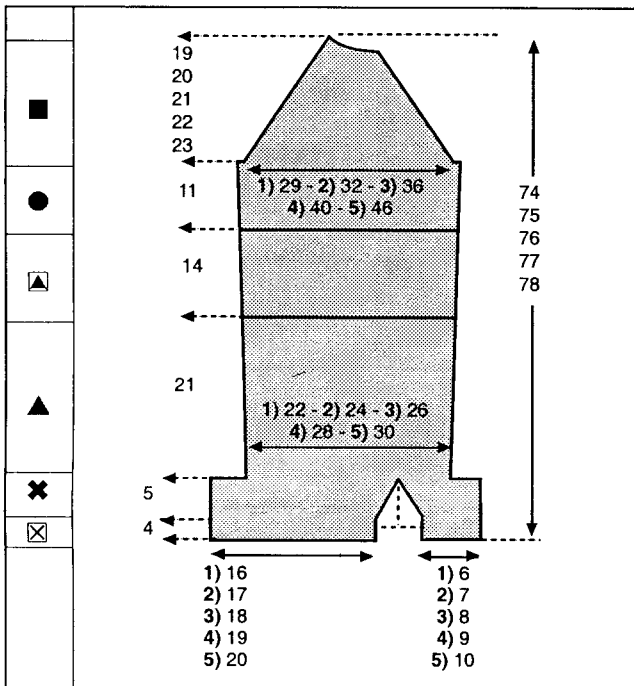
à droite, ts les 2 rgs: 3 x 1 m.

à gauche, ts les 2 rgs:

- 1) 2) 3) 1 x 8 m. et 3 x 2 m.
- 4) 5) 1 x 9 m., 1 x 3 m. et 2 x 2 m.



## MANCHE DROITE AVEC MITAINE



### MAIN:

#### (1ère partie)

☒ → Monter: 1) 18 m. - 2) 20 m. - 3) 23 m. - 4) 25 m. - 5) 28 m. aig. n° 3,5, tric. en côtes fantaisie (voir diagramme) en commençant par la: 1) 12e m. - 2) 10e m. - 3) 7e m. - 4) 5e m. - 5) 2e m. du diagramme tric. 4 cm et laisser en attente.

#### (2e partie)

☒ → Monter: 1) 40 m. - 2) 42 m. - 3) 45 m. - 4) 47 m. - 5) 50 m. aig. n° 3,5, tric. en côtes fantaisie (voir diagramme) en commençant par la: 2e m. du diagramme tric. 4 cm et laisser en attente sur un arrêt de mailles

✱ → Reprendre les: 1) 18 m. - 2) 20 m. - 3) 23 - 4) 25 m. - 5) 28 m., de la 1ère partie, les 13 m. du pouce puis les: 1) 40 m. - 2) 42 m. - 3) 45 m. - 4) 47 m. - 5) 50 m. de la 2e partie  
On a 1) 71 m. - 2) 75 m. - 3) 81 m. - 4) 85 m. - 5) 91 m.

Cont. sur toutes les m. en côtes fantaisie sauf les 13 m. du pouce en jersey endr. en faisant de ch. côté de la m. marquée ts les 2 rgs: 6 x 1 dim. simple (soit 1 surjet simple endroit avec les 2 m. précédant la m. marquée et tric. ens. à l'endr. les 2 m. suivant la m. marquée) puis 2 rgs plus haut tric. ens. à l'endr., la m. env. et la m. marquée.

Il reste: 1) 58 m. - 2) 62 m. - 3) 68 m. - 4) 72 m. - 5) 78 m.

Cont. en suivant les étapes ▲ → ☒ → ● → de la manche gauche.

■ → A 11 cm (36 rgs) de pt de godron former le raglan en rab. de ch. côté: 1 x 3 m., puis rab. de ch. côté:

- 1) \* 4 rgs plus haut: 1 x 1 m., ts les 2 rgs: 2 x 1 m.\* répéter de \*à\* 5 fs, ts les 2 rgs: 6 x 1 m.
- 2) \* 4 rgs plus haut: 1 x 1 m., ts les 2 rgs: 3 x 1 m.\* répéter de \*à\* 4 fs, ts les 2 rgs: 8 x 1 m.
- 3) ts les 4 rgs: 2 x 1 m. et ts les 2 rgs: 26 x 1 m.
- 4) ts les 2 rgs: 31 x 1 m.
- 5) ts les 2 rgs: \* 1 x 2 m. et 3 x 1 m.\* répéter de \*à\* 4 fs ts les 2 rgs: 17 x 1 m.

- A 1) 28,5 cm (90 rgs) 4) 31,5 cm (100 rgs)  
2) 29,5 cm (94 rgs) 5) 32,5 cm (104 rgs)  
3) 30,5 cm (98 rgs)

de haut. de pt de godron, rab.:

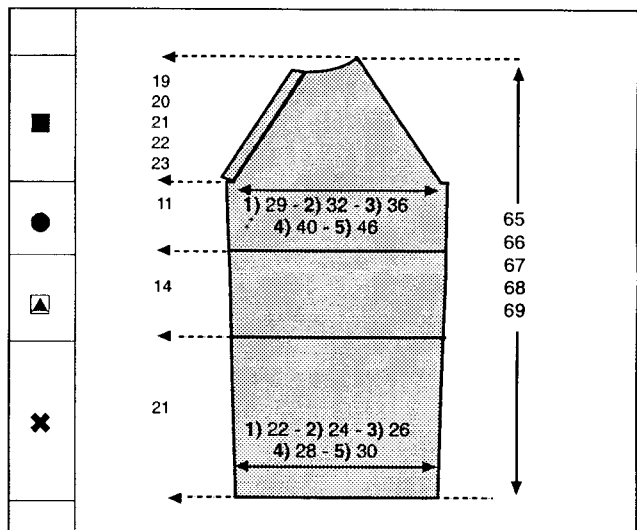
à droite, ts les 2 rgs:

1) 2) 3) 1 x 3 m. et 3 x 2 m.

4) 5) 1 x 4 m., 1 x 3 m. et 2 x 2 m.

à gauche, ts les 2 rgs: 3 x 1 m.

## MANCHE GAUCHE SANS MITAINE



✱ → Monter: 1) 58 m. - 2) 62 m. - 3) 68 m. - 4) 72 m. - 5) 78 m., aig. n° 3,5, tric. en côtes fantaisie (voir diagramme) en commençant par la: 1) 12e m. - 2) 10e m. - 3) 7e m. - 4) 5e m. - 5) 2e m. du diagramme.

Augm. de ch. côté en reconstituant les côtes au fur et à mesure des augm. :

1) ts les 14 rgs: 3 x 1 m. et ts les 16 rgs: 3 x 1 m.

2) 10 rgs plus haut: 1 x 1 m. et ts les 12 rgs: 7 x 1 m.

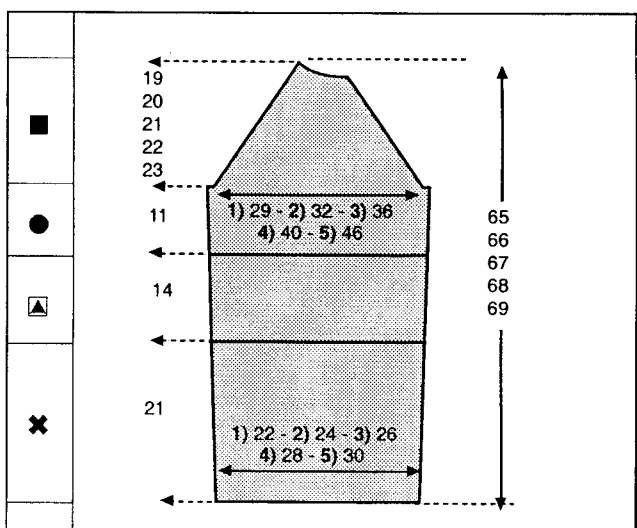
3) ts les 8 rgs: 2 x 1 m. et ts les 10 rgs: 8 x 1 m.

4) ts les 6 rgs: 7 x 1 m. et ts les 8 rgs: 7 x 1 m.

5) ts les 6 rgs: 15 x 1 m. et 8 rgs plus haut: 1 x 1 m.

puis tric. en suivant les explications de la manche gauche avec mitaine à partir de l'étape ☒ →

## MANCHE DROITE SANS MITAINE



✱ → Monter : 1) 58 m. - 2) 62 m. - 3) 68 m. - 4) 72 m. - 5) 78 m.,  
aig. n° 3,5, tric. en côtes fantaisie (voir diagramme) en commençant  
par la: 1) 12e m. - 2) 10e m. - 3) 7e m. - 4) 5e m. - 5) 2e m. du  
diagramme.

Augm. de ch. côté en reconstituant les côtes au fur et à mesure des  
augm. :

1) ts les 14 rgs: 3 x 1 m. et ts les 16 rgs: 3 x 1 m.

2) 10 rgs plus haut: 1 x 1 m. et ts les 12 rgs: 7 x 1 m.

3) ts les 8 rgs: 2 x 1 m. et ts les 10 rgs: 8 x 1 m.

4) ts les 6 rgs: 7 x 1 m. et ts les 8 rgs: 7 x 1 m.

5) ts les 6 rgs: 15 x 1 m. et 8 rgs plus haut: 1 x 1 m.

puis tric. en suivant les explications de la manche droite à partir de  
l'étape ➤→

#### ■ PATTE DE BOUTONNAGE

Monter 7 m. aig. n°4, tric. en pt de godron (voir pts employés)  
répartir à 3 m. du bord 3 boutonnères de 3 rgs la 1ère à 5,5 cm  
les suivantes espacées de 1) 5,5 cm - 2) 6 cm - 3) 6,5 cm.- 4) 7  
cm - 5) 7,5 cm tric. pendant: 1) 35 cm - 2) 36 cm - 3) 37 cm - 4)  
38 cm - 5) 39 cm et rab. doucement

#### ■ COL

Monter : 1) 2) 3) 80 m. - 4) 5) 85 m., aig. n° 3,5, tric. en pt de  
godron pendant 15 cm

Puis faire 1 rg endr sur l'endr. et quelques rgs de jersey d'un autre  
coloris, repasser ces rgs de jersey. Il suffira au moment du  
montage de les détricoter pour retrouver le coloris de base.

#### ■ ASSEMBLAGE

Faire les différentes coutures

Monter les manches au corps par le raglan, la partie la plus  
longue correspond au dos.

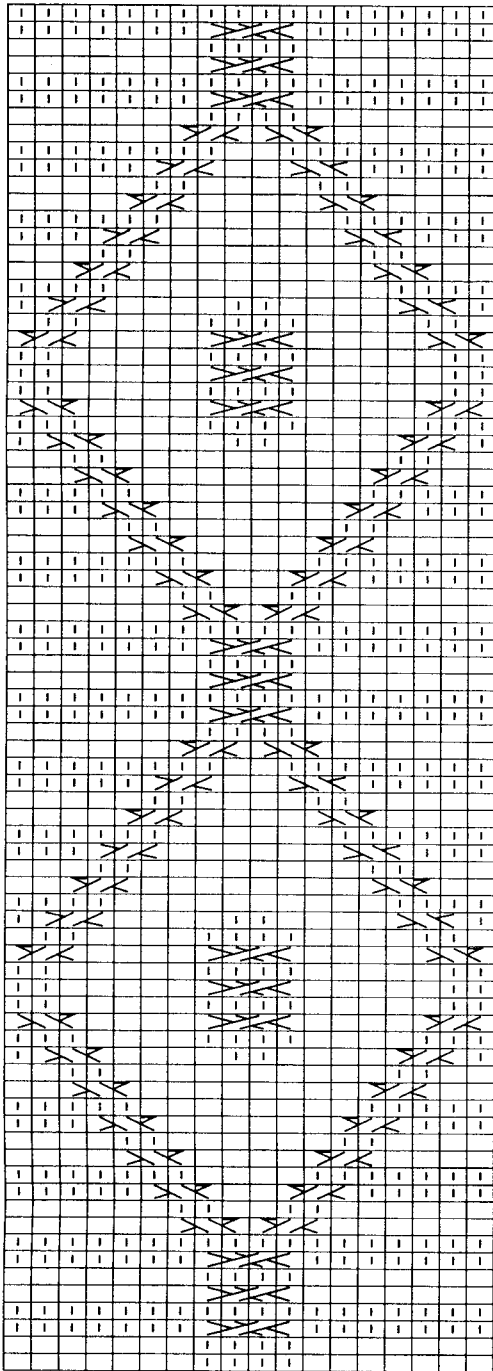
Coudre le col, m. par m., à pts arrière sur l'endr. du trav.

Coudre la patte de boutonnage le long de l'emmanchure gauche  
ainsi que le long du col, en inversant la couture pour le revers.

Faire les coutures des côtés et des manches en couture invisible.

Broder les boutonnères et coudre les boutons en vis à vis.

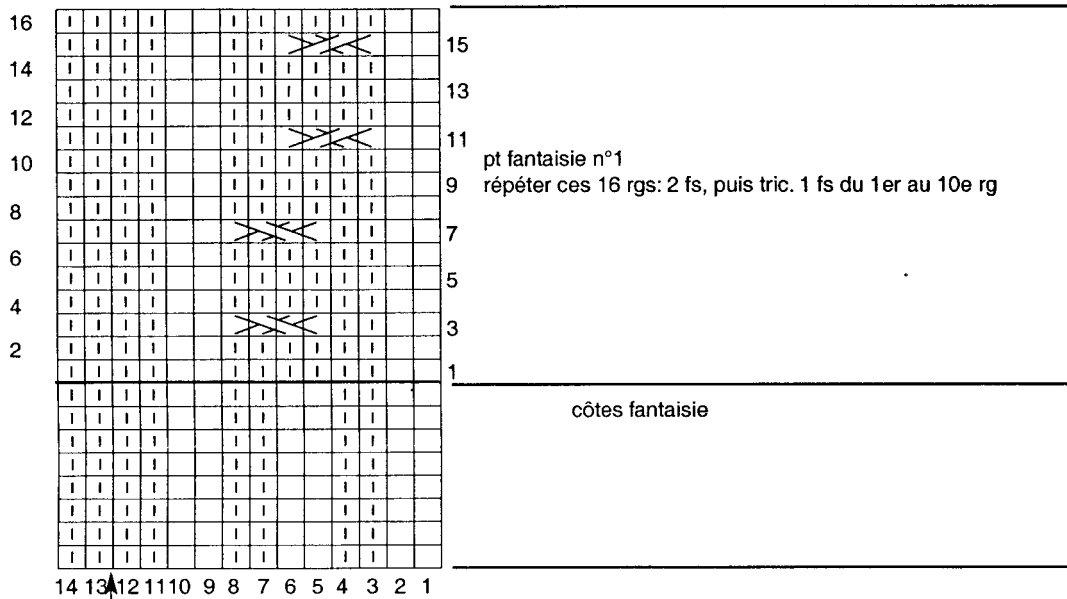
### Diagramme pt fantaisie n°2



tric. les 80 rgs et 2) 3) 4) 5) terminer en pt de godron

18 m.

## Diagramme



pt fantaisie n°1  
répéter ces 16 rgs: 2 fs, puis tric. 1 fs du 1er au 10e rg

côtes fantaisie

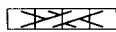
centre du trav. dos devant et  
manches



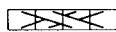
= m. endr. sur l'endr. ou m. env. sur l'env.



= m. env. sur l'endr. ou m. endr. sur l'env.



= 4 m. croisées vers la droite à l'endr. (2 et 2): glisser 2 m. sur une aig. à torsade placée derrière, tric. à l'endr. les 2 m. suivantes, puis les 2 m. de l'aig. à torsade.



= 4 m. croisées vers la gauche à l'endr. (2 et 2): glisser 2 m. sur une aig. à torsade placée devant, tric. à l'endr. les 2 m. suivantes, puis les 2 m. de l'aig. à torsade.



= 3 m. croisées vers la droite (1 env. et 2 endr.): glisser 1 m. sur une aig. à torsade placée derrière, tric. à l'endr. les 2 m. suivantes, puis à l'env. la m. de l'aig. à torsade.



= 3 m. croisées vers la gauche (2 endr. et 1 env.): glisser 2 m. sur une aig. à torsade placée devant, tric. à l'env. la m. suivante, puis à l'endr. les 2 m. de l'aig. à torsade.



= 3 m. croisées vers la droite à l'endr. (1 et 2): glisser 1 m. sur une aig. à torsade placée derrière, tric. à l'endr. les 2 m. suivantes, puis à l'endr. la m. de l'aig. à torsade.



= 3 m. croisées vers la gauche (2 et 1): glisser 2 m. sur une aig. à torsade placée devant, tric. à l'endr. la m. suivante, puis à l'endr. les 2 m. de l'aig. à torsade.