

Un bonnet naissance

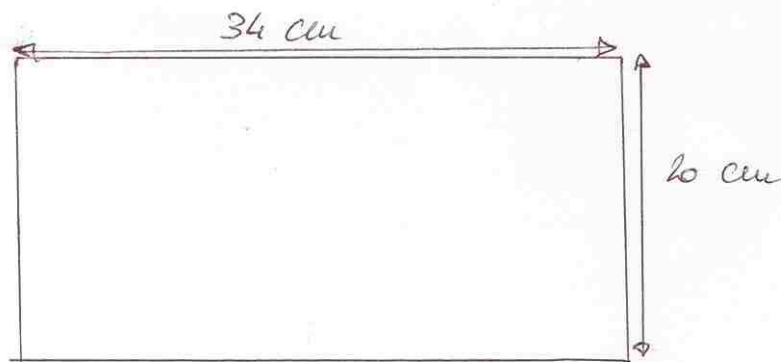
Matériel nécessaire :

- T-shirt en jersey (ou un morceau de jersey de 35 x 40 cm)
- Papier de soie
- Compas (ou récipient rond du diamètre du bonnet !)
- Règle
- Fil
- J'ai utilisé ma surjeteuse

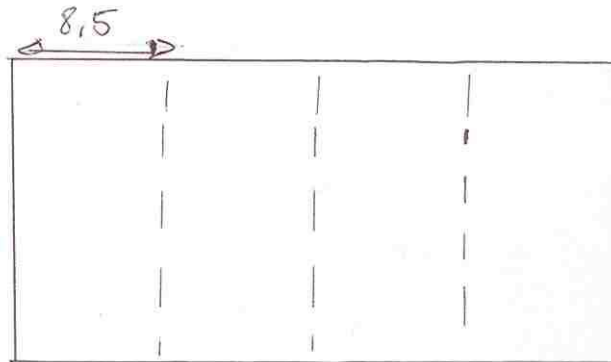
Créé le 05/03/2006 12:24

Préparation du patron :

- Sur le papier de soie tracer un rectangle de 34x20 cm

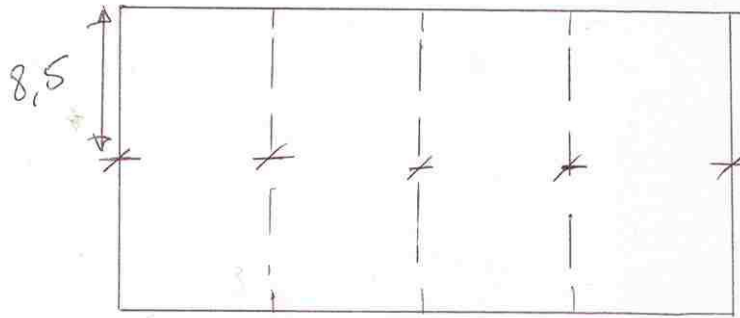


- Le diviser en 4 parties égales de 8.5 cm, comme sur le schéma

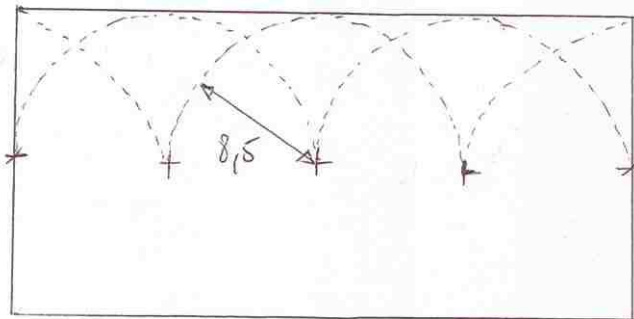


Un bonnet naissance – Faire le patron et réaliser

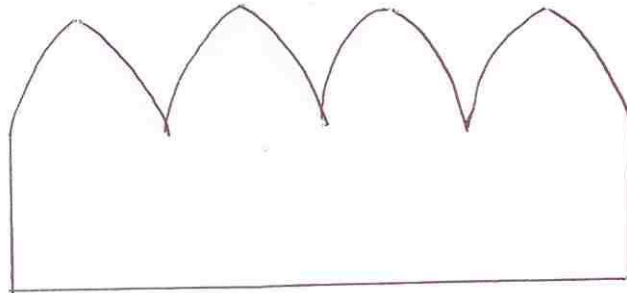
- Positionner un point à 8.5 cm sur chacune des parallèles au petit côté obtenues.



- Chacun de ces points est le centre d'un cercle de 8.5 cm de rayon. Tracer les arcs de cercle correspondant au schéma suivant. Il y a 5 arcs de cercle en tout.



- Vous obtenez le patron terminé suivant :

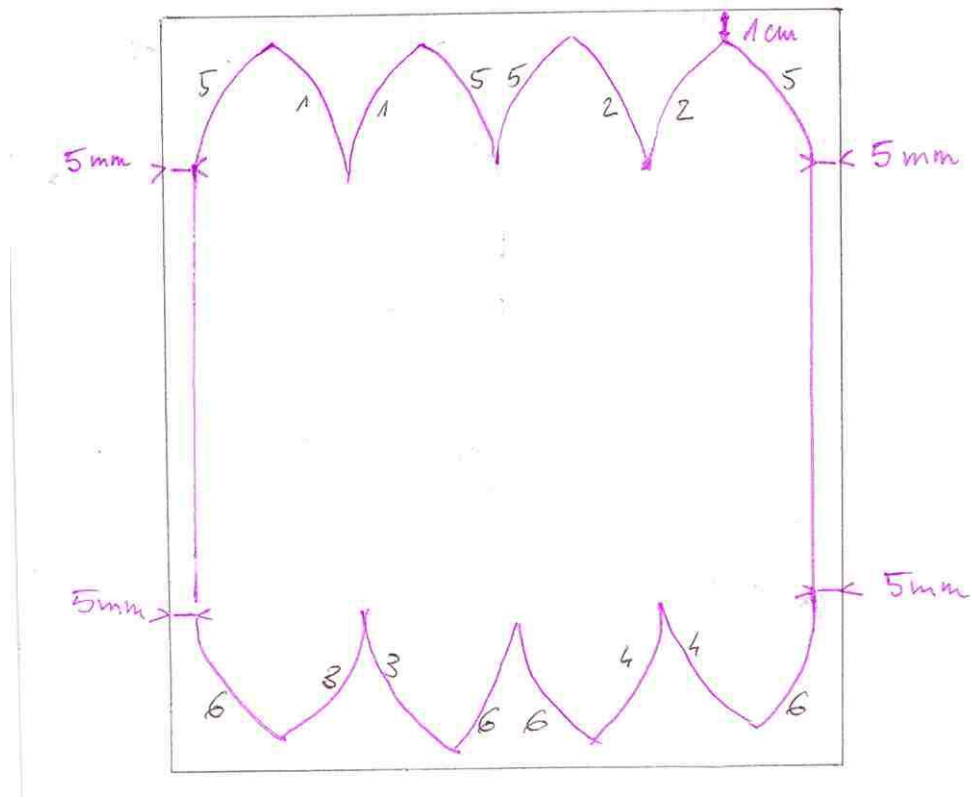


Réalisation du bonnet :

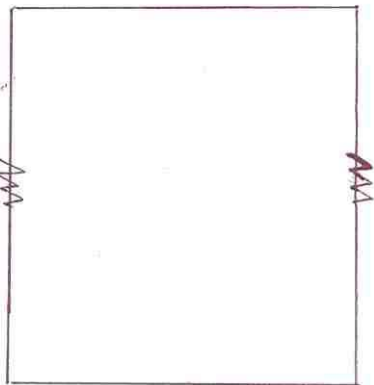
- Couper un rectangle de jersey de 35 cm de large et 40 cm de long
- Reporter le patron obtenu précédemment sur le haut et le bas du rectangle, en ménageant de chaque côté 5 mm pour les coutures et en haut et en bas 1 cm. (Voir schéma... Ne pas tenir compte des numéros pour l'instant, mais les noter sur le

Un bonnet naissance – Faire le patron et réaliser

tissu)

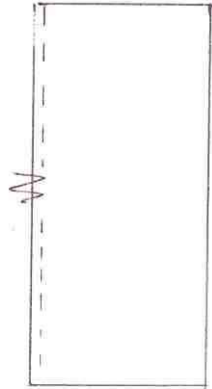


- Surpiquer les grands côtés en leurs milieux respectifs sur 5 cm environ (Voir schéma)

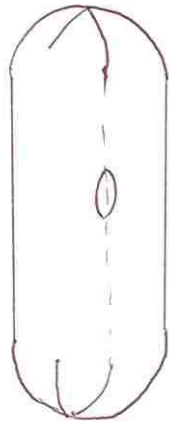


Un bonnet naissance – Faire le patron et réaliser

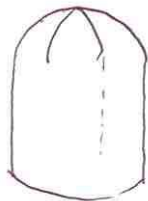
- Assembler les grands côtés endroit contre endroit, à 5mm du bord, de part et d'autre des surpiqûres effectuées précédemment



- Le « tunnel » obtenu est positionné endroit contre endroit.
- Assembler à la surjeteuse, en coupant en même temps :
 - 1 contre 1
 - 2 contre 2
 - 3 contre 3
 - 4 contre 4
- Puis fixer à l'aide d'épingle ou d'un faufil la couture 1 sur la couture 2 et la couture 3 sur la couture 4
- Piquer alors la couture 5 et la couture 6.
- Retourner par l'ouverture ménagée à cet effet, puis coudre à points cachés l'ouverture restante :



- Replier « les deux bonnets » l'un dans l'autre :



Un bonnet naissance – Faire le patron et réaliser

- Faire autant de revers que nécessaires au bébé...



**NB : Ce bonnet a été réalisé pour un périmètre crânien d'environ 34 cm (un peu plus, pour que le bonnet « serre » bien la tête)
Il peut être réalisé pour tout autre périmètre crânien, en suivant les étapes de réalisation du patron... C'est-à-dire par exemple que si on appelle « PM » le périmètre cranien...**

**Il faut prévoir un rectangle de 40cm x (PM+1cm)
Le rectangle est à diviser en 4 parties de (PM/4).
Le diamètre de chacun des cercles est égal à (PM/4).
... ensuite, c'est exactement pareil !**